

Factsheet



บริษัท โกลบอล คอนซูเมอร์ จำกัด (มหาชน)

ลักษณะการประกอบธุรกิจ: ผู้ผลิตและจำหน่ายบรรจุภัณฑ์พลาสติกประเภทต่าง ๆ ธุรกิจอาหารและเครื่องดื่ม และธุรกิจอื่นที่เกี่ยวข้อง
สถานะการเป็นบริษัทจดทะเบียนในตลาดหลักทรัพย์แห่งประเทศไทย (listed): ☒ เป็น ☐ ไม่เป็น

เสนอขาย: หุ้นกู้แปลงสภาพชนิดระบุชื่อผู้ถือ มีสิทธิแปลงสภาพเป็นหุ้นสามัญที่ออกใหม่ของบริษัท ไม่ด้อยสิทธิ ไม่มีประกัน มี
ผู้แทนผู้ถือหุ้นกู้ และผู้ออกหุ้นกู้แปลงสภาพมีสิทธิไถ่ถอนก่อนวันครบกำหนดไถ่ถอน

**"หุ้นกู้แปลงสภาพของบริษัท โกลบอล คอนซูเมอร์ จำกัด (มหาชน) ครั้งที่ 1/2568 ครบกำหนดไถ่ถอนปี พ.ศ. 2570
ซึ่งผู้ออกหุ้นกู้แปลงสภาพมีสิทธิไถ่ถอนหุ้นกู้แปลงสภาพก่อนวันครบกำหนดไถ่ถอน"**

ระยะเวลาเสนอขาย: ระหว่างวันที่ 13 – 19 พฤษภาคม 2568

ลักษณะตราสาร

อายุ	2 ปี
อัตราดอกเบี้ย	คงที่ 3.00% ต่อปี
งวดการชำระดอกเบี้ย	จ่ายดอกเบี้ยทุก ๆ 3 เดือน
การไถ่ถอนก่อนกำหนด	ผู้ออกหุ้นกู้แปลงสภาพมีสิทธิในการไถ่ถอนก่อนวันครบกำหนดไถ่ถอน
มูลค่าการเสนอขายรวม	ไม่เกิน 90.00 ล้านบาท
ผู้แทนผู้ถือหุ้นกู้	บริษัทหลักทรัพย์ เอเซีย พลัส จำกัด
วัตถุประสงค์การใช้เงิน	เพื่อเป็นเงินทุนหมุนเวียนของบริษัท เพื่อรักษาสภาพคล่องทางการเงินและความต่อเนื่องของการดำเนินธุรกิจในการรวม
การใช้สิทธิแปลงสภาพ	ผู้ถือหุ้นกู้แปลงสภาพสามารถใช้สิทธิแปลงสภาพได้ในวันครบกำหนดอายุหุ้นกู้แปลงสภาพซึ่งได้แก่วันที่ 20 พฤษภาคม 2570

อันดับความน่าเชื่อถือ

- ไม่มีการจัดอันดับความน่าเชื่อถือ -

รายละเอียดสำคัญอื่น

วันที่ออกตราสาร	20 พฤษภาคม 2568
วันที่ครบกำหนดอายุ	20 พฤษภาคม 2570
ประเภทการเสนอขาย	จัดสรรให้แก่ผู้ถือหุ้นเดิมตามสัดส่วนการถือหุ้น (Right Offering)
นายทะเบียนหุ้นกู้	บริษัท โกลบอล คอนซูเมอร์ จำกัด (มหาชน)

อัตราส่วนทางการเงินที่สำคัญของผู้ออก

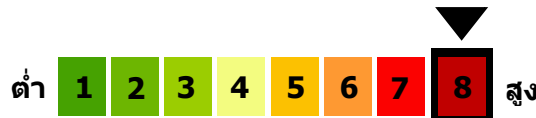
อัตราส่วนทางการเงิน (เท่า)	ค่าเฉลี่ยอุตสาหกรรม (ล่าสุด)	ปี 2567	ปี 2566	ปี 2565
ความสามารถในการชำระดอกเบี้ย (Interest coverage ratio) ¹	N/A	(5.48)	(5.70)	(9.54)
อัตราส่วนสภาพคล่อง (Current ratio) ¹	N/A	0.71	0.68	1.52
หนี้สินรวมต่อส่วนของผู้ถือหุ้นรวม (Debt to equity : D/E ratio) ²	N/A	2.00	1.62	1.06

¹ยิ่งสูงยิ่งแสดงถึงความสามารถในการชำระคืนสูง

²ยิ่งสูงยิ่งแสดงถึงหนี้สินที่สูง

ระดับความเสี่ยง

(พิจารณาจากอายุตราสารและอันดับความน่าเชื่อถือ)



เป็นตราสารหนี้ที่ผู้ออกตราสารสามารถไถ่ถอนก่อนกำหนด

ข้อกำหนดในการดำรงอัตราส่วนทางการเงิน

บริษัทจะดำรงไว้ซึ่ง "หนี้สินสุทธิ" ต่อ "ส่วนของผู้ถือหุ้น" (Net Debt to Equity Ratio) ตามนิยามที่ระบุไว้ในข้อกำหนดสิทธิ ในอัตราส่วนไม่เกิน 3:1 ณ วันสิ้นงวดบัญชีรายไตรมาสหรือวันสิ้นปีบัญชีของผู้ออกหุ้นกู้แปลงสภาพตลอดอายุหุ้นกู้แปลงสภาพ

ผลตอบแทนของตราสารรุ่นอื่นในตลาด (YTM)

- ไม่มีข้อมูล -

ความเสี่ยงของผู้ออก

1. ความเสี่ยงด้านวัตถุดิบหลัก

ธุรกิจบรรจุภัณฑ์มีความเสี่ยงที่จะขาดแคลนวัตถุดิบหลัก ได้แก่ ได้แก่ แผ่นฟิล์มพลาสติก สีและเม็ดพลาสติก และเม็ดพลาสติก PET นอกจากนี้ วัตถุดิบหลักดังกล่าวซึ่งผลิตมาจากน้ำมันส่งผลให้ความผันผวนของราคาน้ำมันกระทบต่อต้นทุนในการผลิต อย่างไรก็ตาม บริษัทใช้ระบบการบริหารวัตถุดิบโดยการประสานข้อมูลด้านความต้องการของลูกค้าจากฝ่ายขาย ข้อมูลด้านสินค้าและวัตถุดิบคงคลังจากหน่วยงานคลังสินค้า ข้อมูลการสั่งซื้อและการสรรหาแหล่งวัตถุดิบเพิ่มเติมจากฝ่ายจัดจัดหา มาใช้ในการประมาณการสั่งซื้อและจัดเตรียมความพร้อมของวัตถุดิบล่วงหน้า รวมถึงการติดตามข่าวสารเพื่อการจับคู่กับคลังสินค้าและวัตถุดิบอย่างเหมาะสม นอกจากนี้ ธุรกิจอาหารแปรรูปแช่แข็งและผลิตภัณฑ์อาหารกึ่งสำเร็จรูปยังมีความเสี่ยง เช่น วัตถุดิบกุ้ง ที่จะมีปริมาณน้อยในฤดูหนาว บริษัทจึงได้ร่วมมือกับผู้จัดหาวัตถุดิบรายใหญ่หลายรายที่สามารถจัดหาวัตถุดิบได้ต่อเนื่อง เพื่อลดความเสี่ยงการขาดแคลนวัตถุดิบ และบริษัทยังได้ทำประมาณการขายร่วมกับลูกค้าหลักและจัดเตรียมวัตถุดิบล่วงหน้า ตลอดจนการหาแหล่งวัตถุดิบเพิ่มเติมเพื่อให้เพียงพอต่อความต้องการและลดผลกระทบจากความผันผวนของราคา

2. ความเสี่ยงด้านผลิตภัณฑ์

ผลิตภัณฑ์บรรจุภัณฑ์มีการสัมผัสอาหารและเครื่องดื่มโดยตรง จึงมีความเสี่ยงที่จะกระทบต่อความเชื่อมั่นของลูกค้า และเพื่อเพิ่มความเชื่อมั่น บริษัทจึงได้รองรับมาตรฐานต่าง ๆ ในระดับสากล ได้แก่ BRCGS HACCP GMP และ ISO

3. ความเสี่ยงจากการเปลี่ยนแปลงพฤติกรรมผู้บริโภค

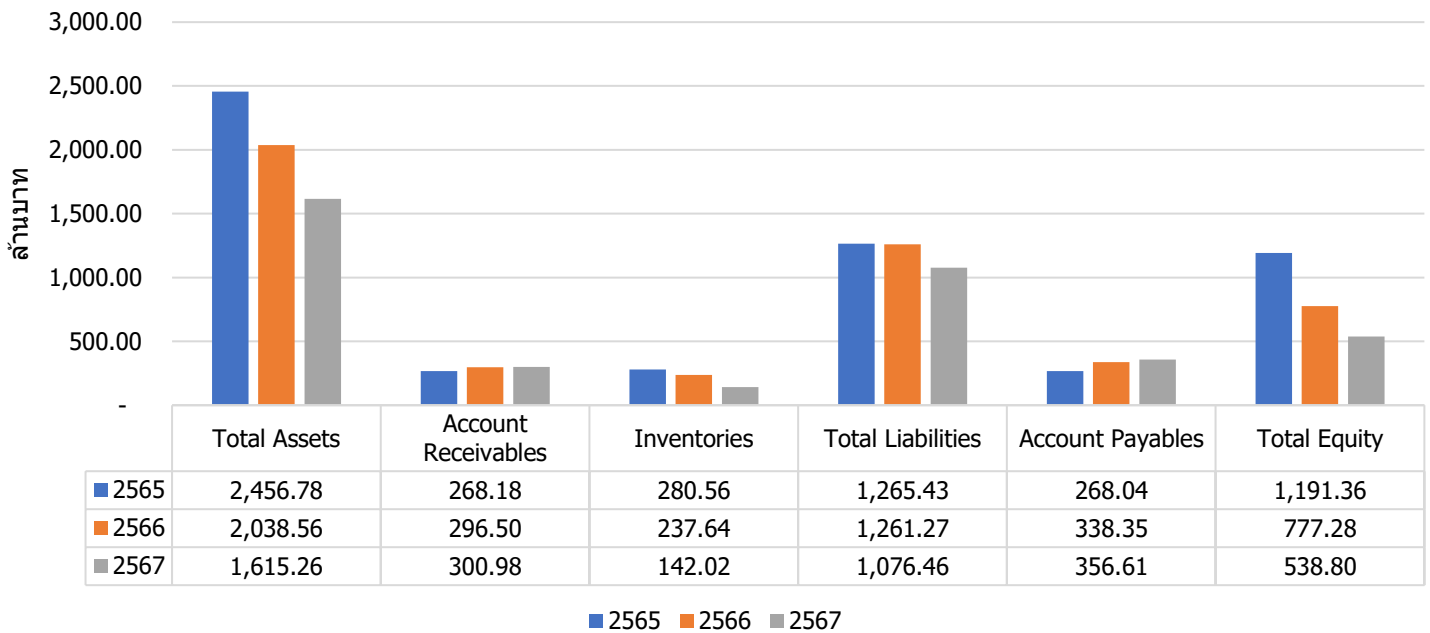
การเปลี่ยนแปลงพฤติกรรมผู้บริโภคกระทบต่อความต้องการของสินค้า บริษัทได้บริหารความเสี่ยงโดยการศึกษาแนวโน้มความต้องการของสินค้าและพัฒนาสินค้าต่าง ๆ ก่อนนำมาจำหน่าย

4. ความเสี่ยงจากความผันผวนของอัตราแลกเปลี่ยนเงินตราต่างประเทศ

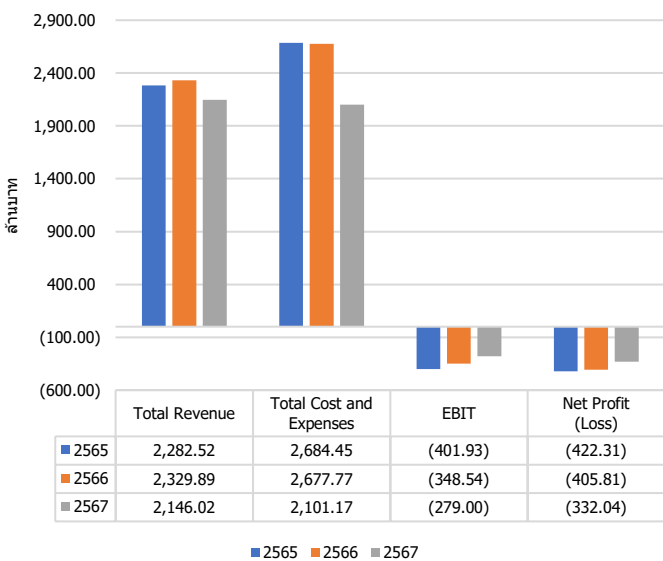
เนื่องจากบริษัทซื้อขายสินค้าทั้งในและต่างประเทศ จึงต้องทำธุรกรรมเป็นสกุลเงินต่างประเทศ ทำให้มีความเสี่ยงด้านอัตราแลกเปลี่ยน บริษัทได้ทำสัญญาซื้อขายเงินตราต่างประเทศล่วงหน้าเพื่อป้องกันความเสี่ยงดังกล่าว

สรุปฐานะการเงินและผลการดำเนินงานตามงบการเงินรวมย้อนหลัง 3 ปี

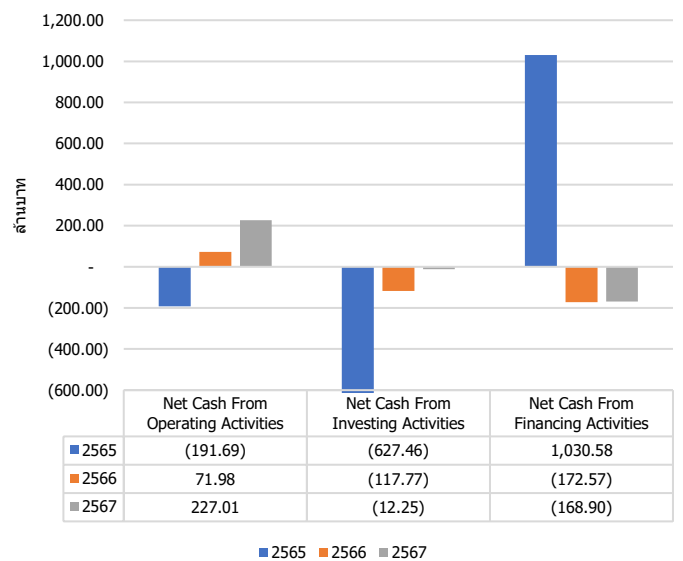
งบแสดงฐานะการเงิน



งบกำไรขาดทุน

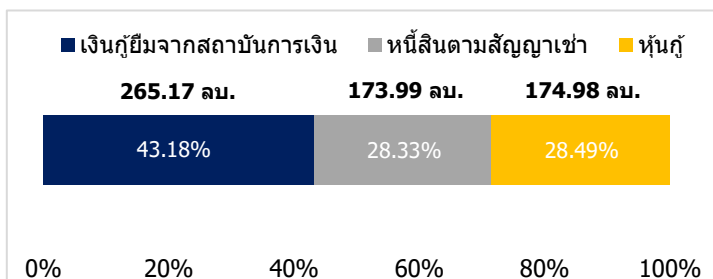


งบกระแสเงินสด

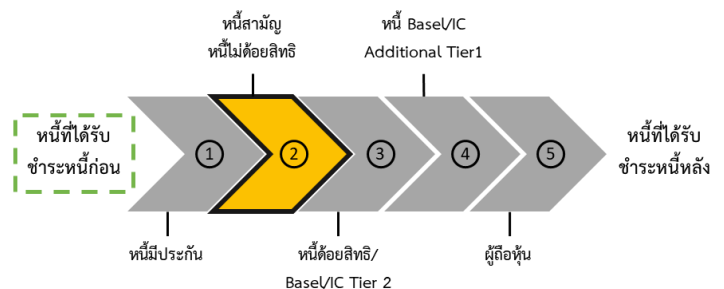


สัดส่วนหนี้ที่มีภาระดอกเบี้ยของผู้ออก

ณ วันที่ 31 ธันวาคม 2567



ลำดับการได้รับชำระหนี้



ลักษณะพิเศษและความเสี่ยงสำคัญของตราสาร

1. การลงทุนในหุ้นกู้แปลงสภาพไม่ใช่การฝากเงิน ผู้ลงทุนอาจต้องพร้อมถือหุ้นกู้แปลงสภาพจนครบกำหนดวันใช้สิทธิแปลงสภาพ เนื่องจากการขายก่อนครบกำหนดอาจทำได้ยาก หรือขายได้ต่ำกว่ามูลค่าที่ตราไว้หรือราคาที่ซื้อมา
2. เนื่องจากตราสารหนี้ในประเทศไทยมีสภาพคล่องต่ำ การขายตราสารหนี้ก่อนครบกำหนดไถ่ถอนในตลาดรองนั้นอาจได้รับมูลค่าขายตราสารลดลงหรือเพิ่มขึ้นได้ โดยขึ้นอยู่กับสภาวะและความต้องการของตลาดในขณะนั้น
3. ตราสารอาจมีผลตอบแทนสูง แต่ก็มีความเสี่ยงสูงด้วยเช่นเดียวกัน ผู้ลงทุนควรทำความเข้าใจเกี่ยวกับลักษณะตราสาร รวมถึงวิเคราะห์ความเสี่ยงและความสามารถในการชำระหนี้ของผู้ออกตราสารก่อนตัดสินใจลงทุน
4. ผู้ออกตราสารยังไม่ได้ได้รับการจัดอันดับความน่าเชื่อถือ (Unrated) ผู้ลงทุนควรศึกษาข้อมูลผลการดำเนินงานของบริษัทผู้ออกตราสารและควรติดตามข่าวสารของบริษัทผู้ออกตราสารอย่างต่อเนื่อง
5. การไถ่ถอนหุ้นกู้แปลงสภาพก่อนวันครบกำหนดไถ่ถอน โดยผู้ถือหุ้นกู้แปลงสภาพอาจทำให้ผู้ถือหุ้นกู้แปลงสภาพมีความเสี่ยงที่จะไม่สามารถคาดการณ์กระแสเงินสดรับจากหุ้นกู้แปลงสภาพที่แน่นอนได้ และมีความเสี่ยงที่จะเสียโอกาสในการได้รับผลตอบแทนที่สูงจากการลงทุนในหุ้นกู้แปลงสภาพที่เกี่ยวข้องดังกล่าว

คำเตือนและข้อมูลแจ้งเตือนอื่น

คำเตือน

- การอนุมัติจากสำนักงาน ก.ล.ด. ไม่ได้หมายความว่าแนะนำให้ลงทุน ประกันการชำระหนี้ ผลตอบแทน เงินต้น หรือรับรองความถูกต้องของข้อมูล
- ข้อมูลสรุปนี้เป็นส่วนหนึ่งของหนังสือแจ้งการจัดสรรหุ้นกู้แปลงสภาพ ซึ่งเป็นเพียงข้อมูลสรุปเกี่ยวกับการเสนอขาย ลักษณะและความเสี่ยงของหลักทรัพย์ และบริษัทที่ออกและเสนอขายหลักทรัพย์ ดังนั้น ผู้ลงทุนต้องวิเคราะห์ความเสี่ยงและศึกษาข้อมูลจากหนังสือแจ้งการจัดสรรหุ้นกู้แปลงสภาพ ข้อกำหนดสิทธิ และเอกสารการจองซื้อหุ้นกู้แปลงสภาพ
- ประวัติผิดนัดชำระหนี้
 - ☒ ไม่มี
 - ☐ มี

บริษัทไม่มีประวัติการผิดนัดชำระหนี้ดอกเบี้ยหรือเงินต้นของตราสารหนี้ หรือผิดนัดชำระหนี้เงินกู้ยืมจากธนาคารพาณิชย์ บริษัทเงินทุน บริษัทเครดิตฟองซิเอร์ หรือสถาบันการเงินที่มีกฎหมายเฉพาะจัดตั้งขึ้น โดยดูประวัติย้อนหลัง 3 ปี จากบริษัท ข้อมูลเครดิตแห่งชาติ และงบการเงินที่ตรวจสอบโดยผู้สอบบัญชีที่ได้รับอนุญาต